

В два клика: как дистанционно передать показания ИПУ

В соответствии с жилищным законодательством, потребитель обязан ежемесячно, **до 3-го числа**, передавать показания индивидуальных приборов воды для расчета и начисления за услуги водоснабжения и водоотведения.

Для удобства москвичей передать показания ИПУ можно дистанционно, несколькими способами:

1. Через Портал государственных услуг города Москвы <http://pgu.mos.ru>
2. С помощью мобильного приложения «ЖКХ Москвы» (установить приложение можно с сайта dit.mos.ru/apps).
3. Через SMS-сервис: отправка бесплатных сообщения на короткий номер 7377 (если Вы используете SMS-услугу впервые, зарегистрируйте Ваш код плательщика, отправив «вода кп код плательщика» (например: «вода кп 123456789») на номер 7377; для ввода показаний используйте команду «вода добавить», указав через пробел показания счетчиков.
4. С помощью горячей линии по регистрации показаний индивидуальных приборов учета воды тел.: **8-495-539-25-25**.

Передать показания ИПУ можно непосредственно в ГКУ ИС/МФЦ района, опустив их в специальный ящик. Для удобства москвичей в ЕПД включен специальный бланк для передачи показаний ИПУ.



Передать показания счётчика
также можно по телефону

**Единой сервисной службы
по приёму показаний ИПУ**

8 (495) 539 - 25 - 25





Как передать показания индивидуального прибора учета

**С ПОМОЩЬЮ
SMS-сервиса**



ШАГ 1. Если вы используете данную SMS-услугу впервые, зарегистрируйте ваш код плательщика.

Для этого отправьте SMS с текстом:

«вода кп код плательщика»

(например, "вода кп 1234567890") на номер **7377**.





ШАГ 2.

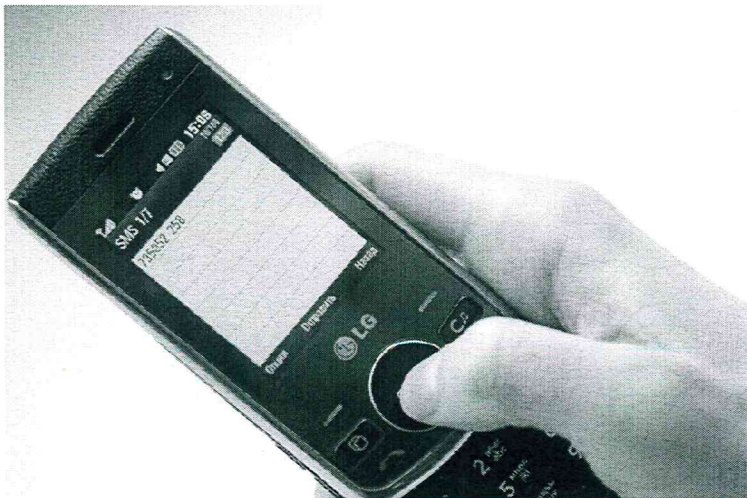
Для просмотра показаний за текущий или предыдущий период,

отправьте SMS с текстом

«вода инфо текущий» ИЛИ

«вода инфо последний»

на номер 7377.



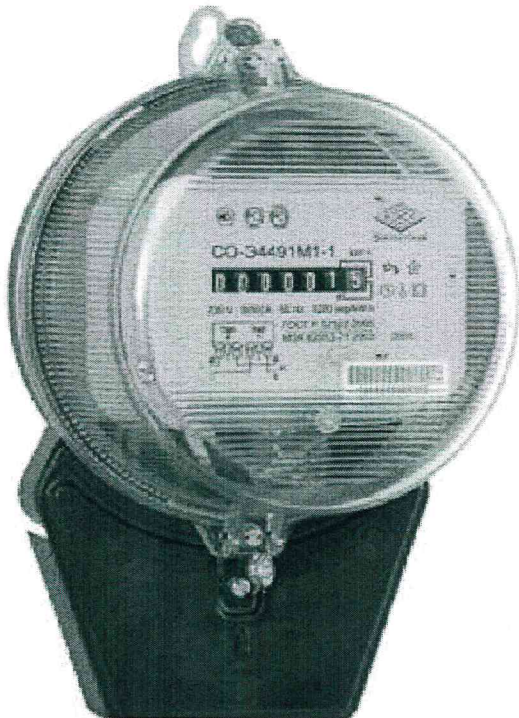


ШАГ 3.

**Чтобы добавить
показания, отправьте SMS
с текстом**

**«вода добавить счетчик
№1 счетчик №2»**

**(например, «вода добавить
10.1 20.3») на номер 7377.**

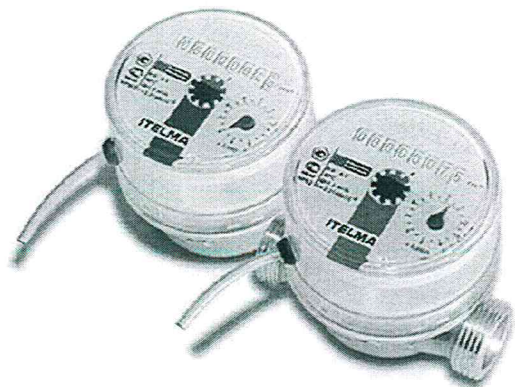




ШАГ 4.

Если в квартире установлено больше 2 приборов учета, отправьте SMS с текстом
«вода добавить счетчик №1 счетчик №2 счетчик №3 счетчик №4»

(например, «вода добавить 10.1 20.3 12.2 19.5») на номер **7377**.





ШАГ 5.

В случае **ошибки при вводе показаний**, вы можете удалить показания за текущий период, отправив SMS с текстом

«вода удалить»

на короткий номер **7377**.



Подробнее о сервисе вы можете узнать на сайте **dit.mos.ru/apps**.



**Как передать показания
индивидуального прибора учета
с помощью
Мобильного приложения
«ЖКХ Москвы»**



ШАГ 1. Установите приложение «ЖКХ Москвы» с сайта dit.mos.ru/apps.



Мобильные приложения и сервисы
Правительства Москвы

[Приложения](#) [Популярные сервисы](#) [Помощь](#) [СМИ о нас](#) [Разработчикам](#)

Приложение доступно для всех популярных мобильных платформ.



ЖКХ Москвы

Полезная информация о вашем доме и услугах ЖКХ



Сервисы приложения можно использовать с помощью SMS и USSD команд

- Сведения об оплате коммунальных услуг
- Планы по отключению горячей воды
- Ввод показаний счетчиков водоснабжения
- Интерактивная карта





ШАГ 2.

Пройдите регистрацию и заполните профиль пользователя, указав ваш код плательщика.

Адрес

УЛИЦА

ТЕКУЩИЙ ЕПД

ПЕРИОД 08 месяц 2011 год

КОД 1239815544

ОПЛАЧЕНО:

КОД ПЛАТЕЛЬЩИКА

ЭЛ. ЭНЕРГИЯ. ЛИЦЕВОЙ СЧЁТ

ЭЛ. ЭНЕРГИЯ. ПРИБОР УЧЁТА

Введите адрес квартиры и номера платёжных документов для использования услуг отправки показаний счётчиков водоснабжения и электроэнергии.

Единая мобильная платформа города Москвы

авторизация

Телефон

+7

Пароль

пропустить

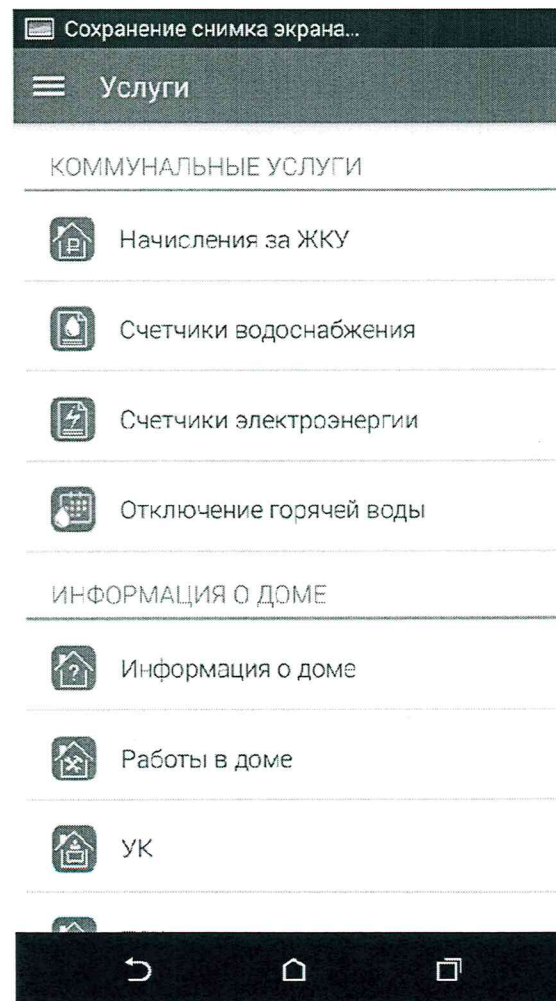
Вход в приложение ЖКХ осуществляется через Единую мобильную платформу.

Для регистрации в Единой мобильной платформе необходимо отправить на короткий номер 7377 сообщение с текстом **сервис рег** или **service reg**



ШАГ 3.

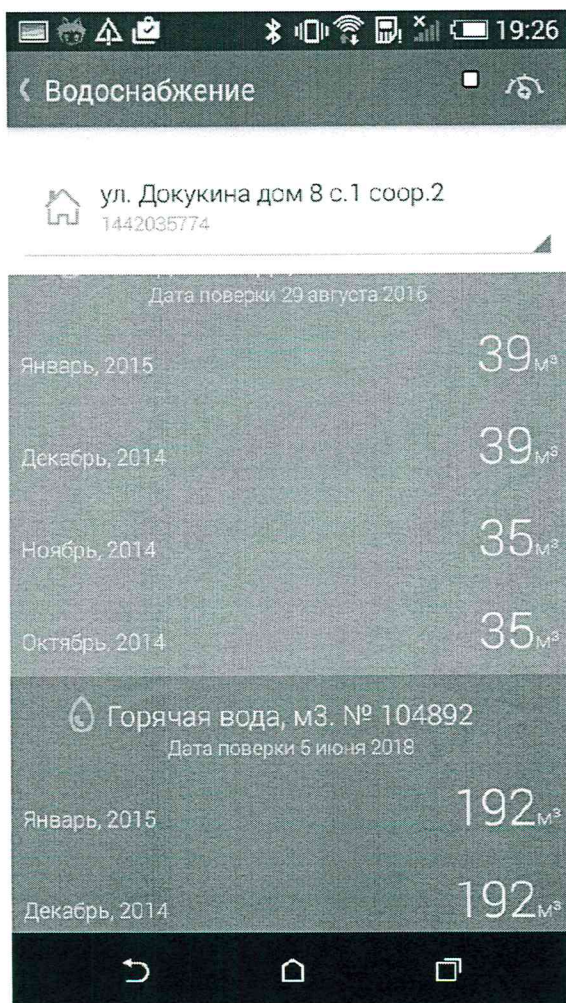
Перейдите на экран «Услуги» и выберите пункт «Счетчики водоснабжения»





ШАГ 4.

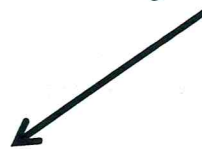
Для внесения показаний
за текущий месяц
нажмите нужную кнопку





ШАГ 5.

Обновите показания и нажмите кнопку «**Сохранить**»



Чтобы не забыть вовремя ввести показания счётчиков, воспользуйтесь сервисом напоминаний.

Для подписки отправьте бесплатное SMS «вода напомнить» по номеру **7377**.

Подробнее узнать о сервисе можно на сайте **dit.mos.ru/apps**



Как передать показания индивидуального прибора учета

**С ПОМОЩЬЮ
ПОРТАЛА ГОСУСЛУГ
PGU.MOS.RU**



ШАГ 1. Вы на главной странице портала www.pgu.mos.ru

Нажмите синюю кнопку «**Войти**» посередине страницы, если Вы регистрировались ранее, либо пройдите процедуру регистрации по ссылке «**Зарегистрироваться**».

The screenshot shows the top navigation bar of the portal with a search field, a menu icon, and links for 'Регистрация' and 'Вход'. Below this is a secondary navigation bar with 'ПОРТАЛ ГОРОДСКИХ УСЛУГ' and buttons for 'Гражданам' and 'Бизнесу'. The main content area features a large banner with the coat of arms and the text 'Зарегистрируйся и получи доступ к 285 услугам'. At the bottom of the banner are two buttons: 'Зарегистрироваться' and 'Войти'. Two black arrows originate from the text above: one points to the 'Зарегистрироваться' button and the other points to the 'Войти' button.



Регистрация пользователя

Регистрация пользователя в Системе позволяет получить единый доступ к информационным ресурсам города Москвы, а именно: Порталу городских услуг, Порталу Наш город, Порталу Автокод и Порталу Московский паркинг.

Ввод данных для регистрации *Польз. обслуживает два заявления*

Фамилия *

Имя *

Отчество

Адрес электронной почты *

Внимание!
Не рекомендуется указывать случайный или корпоративный адрес электронной почты, так как в случае утери контроля над ним вы не сможете воспользоваться сервисом восстановления пароля.

Логин (псевдоним)

Пароль * Подтверждение пароля *

Внимание!
Пароль должен быть короче 7 символов и должен содержать не менее двух букв и цифр.

Контрольный вопрос *

Ответ на вопрос *

Ввести номер мобильного телефона:

Обращаем Ваше внимание!
Для подтверждения номера мобильного телефона Вам будет направлено СМС с кодом подтверждения. В случае если Вы запретили получение сообщений короткими номерами подтвердить мобильный телефон будет невозможно. [Подробнее...](#)

- 7 Номер мобильного телефона *

Я принимаю соглашения

Зарегистрироваться

Для регистрации на портале www.pgu.mos.ru укажите Ф.И.О., адрес электронной почты, придумайте пароль, можно указать номер мобильного телефона. По умолчанию логин будет повторять адрес электронной почты. Нажмите кнопку «Зарегистрироваться». На электронную почту и на указанный мобильный номер телефона, придет код подтверждения, который необходимо вводить в открывшиеся поля на странице регистрации.



ШАГ 2. При нажатии на кнопку «Войти», Вы попадаете на страницу авторизации.



Доступ к информационным ресурсам города Москвы

Вход в систему

[Вопросы по входу в систему](#)

[Инструкция по регистрации кабинета ЮЛ](#)

Логин (псевдоним) / СНИЛС

[Забыли логин?](#)

Пароль

[Забыли пароль?](#)

[Зарегистрироваться](#)

Войти

Войти с помощью:

[Gosuslugi.ru](#)

[Электронной подписи юридического лица](#)

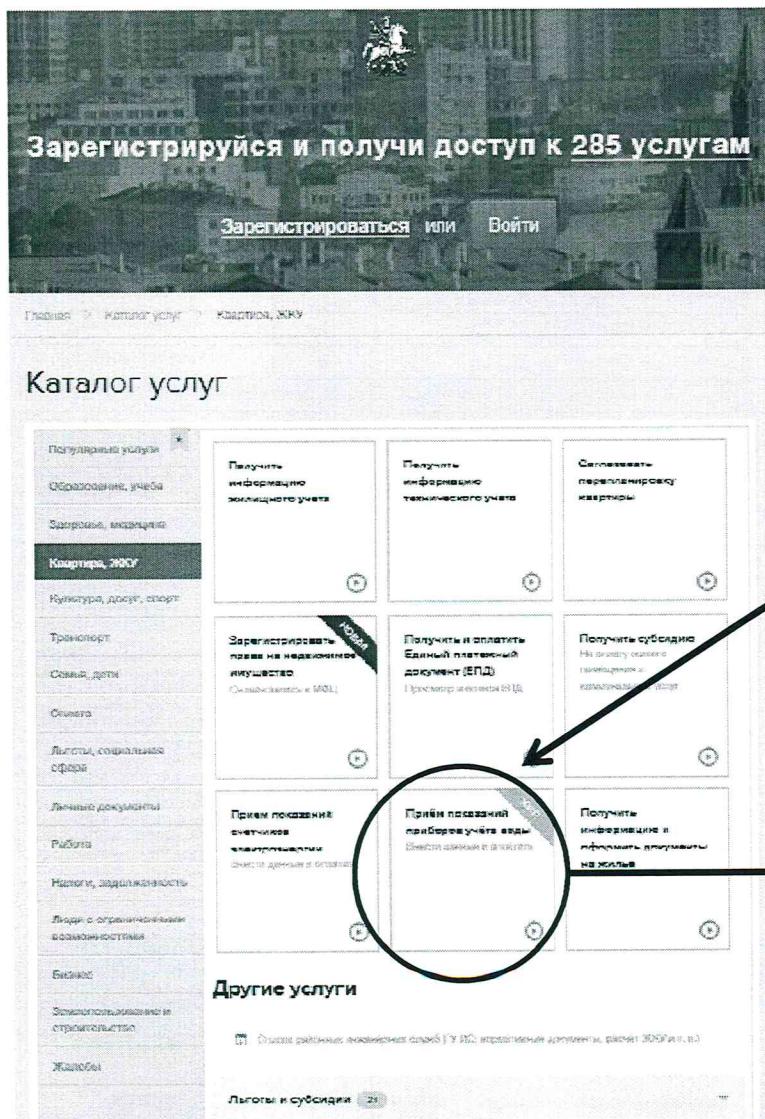
Войти с помощью соц. сетей:



Здесь Вам необходимо ввести свой логин и пароль и нажать кнопку «Войти».

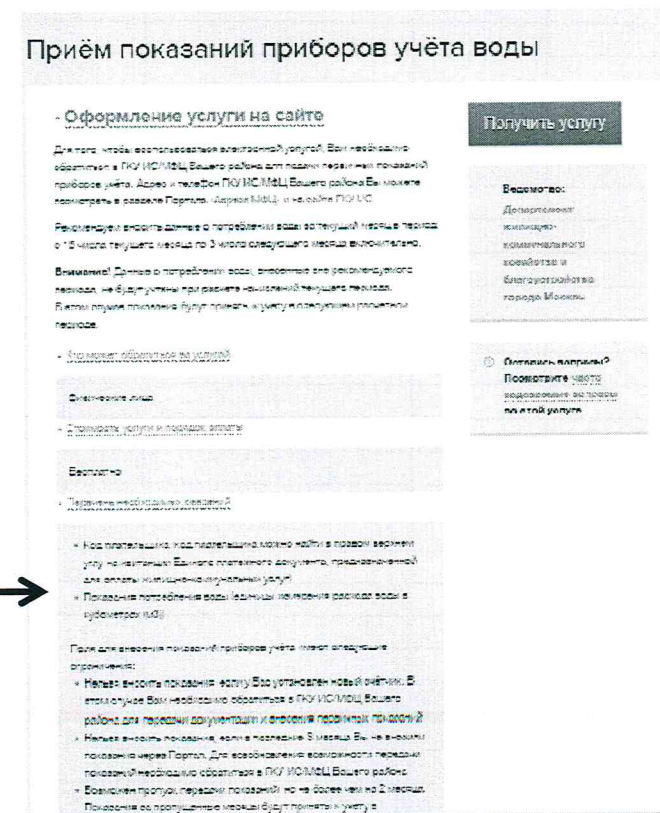
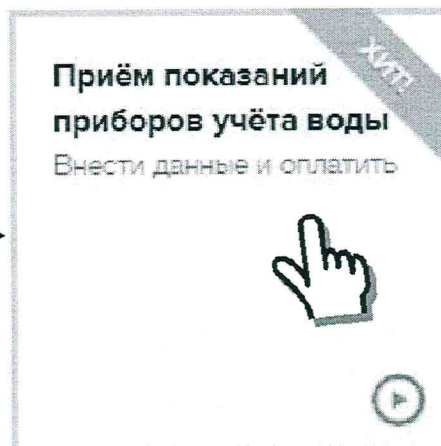


ШАГ 3. При успешной авторизации Вы попадаете на главную страницу Портала.



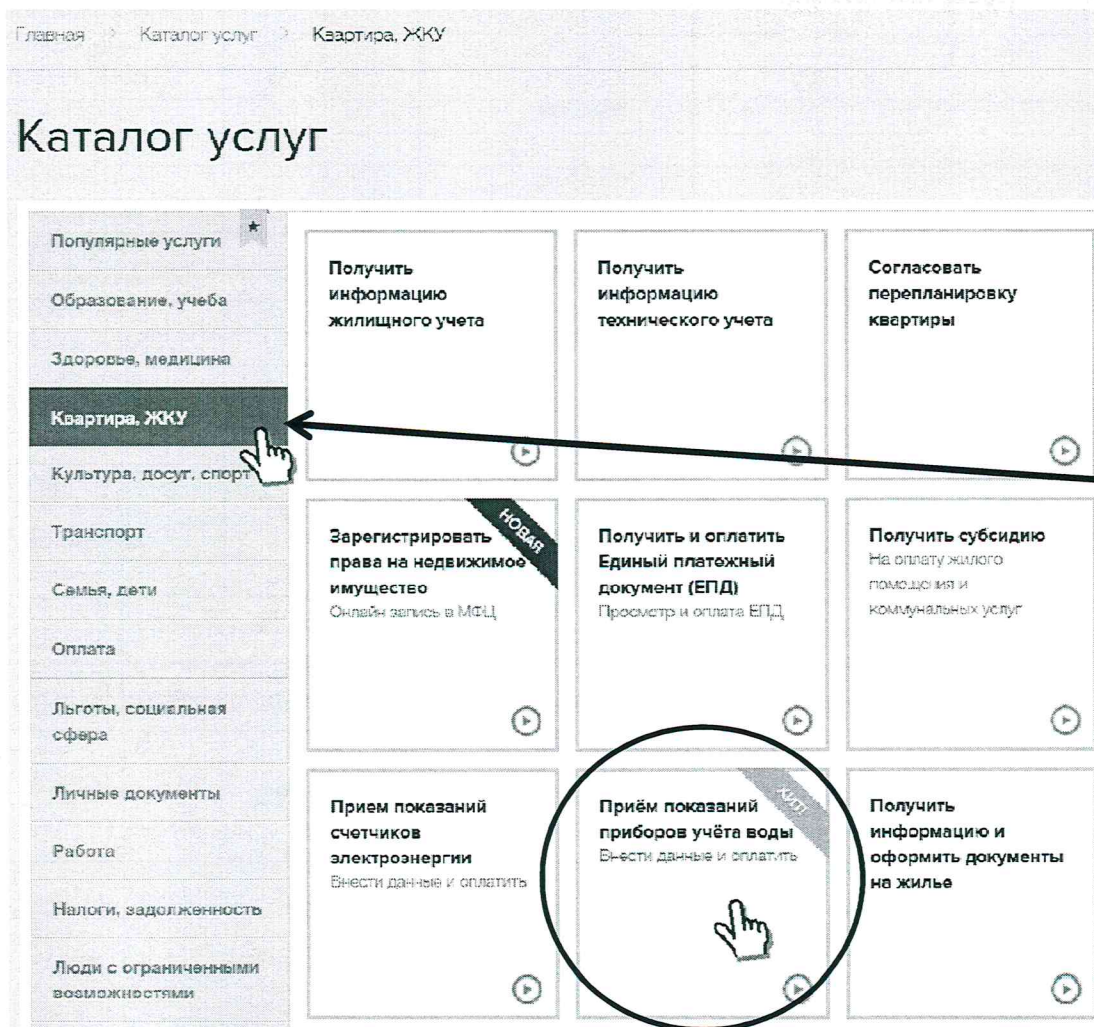
В каталоге услуг найдите квадрат «Приём показаний приборов учёта воды»

Кликните левой кнопкой мыши по квадрату.





Если Вы не видите нужный квадрат «Прием показаний приборов учета воды» на главной странице, то найти его можно в Каталоге услуг Портала.



С левой стороны Вы видите вертикальное меню всех государственных услуг и сервисов с группировками по темам.

Выберите раздел «Квартира, ЖКУ».

Вам нужен функциональный квадрат «Прием показаний приборов учета воды». Кликните левой кнопкой мыши по квадрату.



ШАГ 4. Открылась страница с вводом данных.

Приём показаний приборов учёта воды

1 Основные документы

2 Показания приборов учёта

Шаг 1. Основные документы

① Рекомендуем вносить данные о потреблении воды за текущий месяц в период с 16 числа текущего месяца по 3 число следующего месяца включительно.
Данные о потреблении воды, внесенные вне рекомендуемого периода, не будут учтены при расчете начислений текущего периода.
В этом случае показания будут приняты к учёту в следующем расчетном периоде.

Код плательщика *

Введите код плательщика

Продолжить

Введите код и нажмите на кнопку «Продолжить».

Обязательное поле для заполнения: «**Код плательщика**».

Код можно найти на бланке Единого платежного документа, который доставляется Вам в почтовый ящик.

У
офис

Счетное

3482,09 Др-бл. страховой: 80,20 Аренда и учетный обслуживание: 3562,29

ГЭП ДЕЗ района, адрес: ИНН: 7700000000; КПП: 7700000000

Счет по сбору платежей за ЖКУ района, ИНН 7700000000, тр/с 1234567890 ОАО "Банк Москвы", к/с 1234567890 БИК 1234567890

Платательщик (Ф.И.О. 1234567890) ТЕКУЩИЙ ПЕРИОД

ФИО Иванов Иван Иванович ПЕРИОД 16-03-2014

АДРЕС Ивановская ул. д.1, корп.1, кв. 111

Код 1234567890

№ п/п	Классиф.	Тариф	Вед. по периоду	Плата	Сред. расход	Начислено	Вед. по классиф.	Классиф.	Тариф	Вед. по периоду	Плата	Сред. расход
1	1-кв.м	25,16	233,28			233,28	1-кв.м	1-кв.м	25,16	233,28		
2	2-кв.м	20,00	245,21			245,21	2-кв.м	2-кв.м	20,00	245,21		
3	3-кв.м	150,76	383,45			383,45	3-кв.м	3-кв.м	150,76	383,45		
4	4-кв.м	1700,00	2100,00			2100,00	4-кв.м	4-кв.м	1700,00	2100,00		



ШАГ 5. Внесите текущие показания по счетчикам в соответствующие ячейки.

Шаг 2. Показания приборов учёта

Данные плательщика

Адрес: ВАО, Район Новогиреево, улица

Мои счётчики	Октябрь	Ноябрь	Декабрь	Январь	Февраль	Март
№1890293 Холодная вода		+	+	-	+	+
		Добавить	Добавить	Добавить	Добавить	Добавить
1984360 Горячая вода		+	+	-	+	+
		Добавить	Добавить			

Введите показания счётчика

Сохранить

Появились данные по введенному коду финансового лицевого счета (ФЛС) - таблица с привязанными к ФЛС номерами счетчиков.

Привязка счетчиков к ФЛС при первоначальной установке осуществляется специалистами местной управляющей компании в ходе личного визита.

После внесения данных нажмите кнопку «Сохранить».

Поле **Показание** заполняется вручную и имеет следующие ограничения:

- Нельзя вносить показания меньше предыдущего;
- Вводимое показание не должно значительно превышать норматив;
- Возможен ввод только цифр и разделительного знака (точка или запятая);
- Можно ввести не более пяти целых знаков и пяти знаков после запятой.

Рекомендованный период передачи показаний счетчиков воды в период с 15 числа текущего месяца по 3 число следующего месяца.



ШАГ 6. После ввода данных появляется информационное сообщение: «Показания успешно отправлены».

Шаг 2. Показания приборов учёта

Данные плательщика

Адрес: ЮВАО, Район Люблино, улица

Мои счётчики	Октябрь	Ноябрь	Декабрь	Январь	Февраль	Март
№12384188 ? Холодная вода	247	258 Расход: 11 м ³	270 Расход: 12 м ³	290 ✕ Расход: 20 м ³	+	+
№12381724 ? Горячая вода	190	202 Расход: 12 м ³	214 Расход: 12 м ³	230 ✕ Расход: 16 м ³	+	+

Для просмотра переданных показаний необходимо перейти на страницу услуги, на Шаге 1 ввести код плательщика и нажать кнопку "Продолжить". На шаге 2 отобразится таблица введенных показаний приборов учета воды.